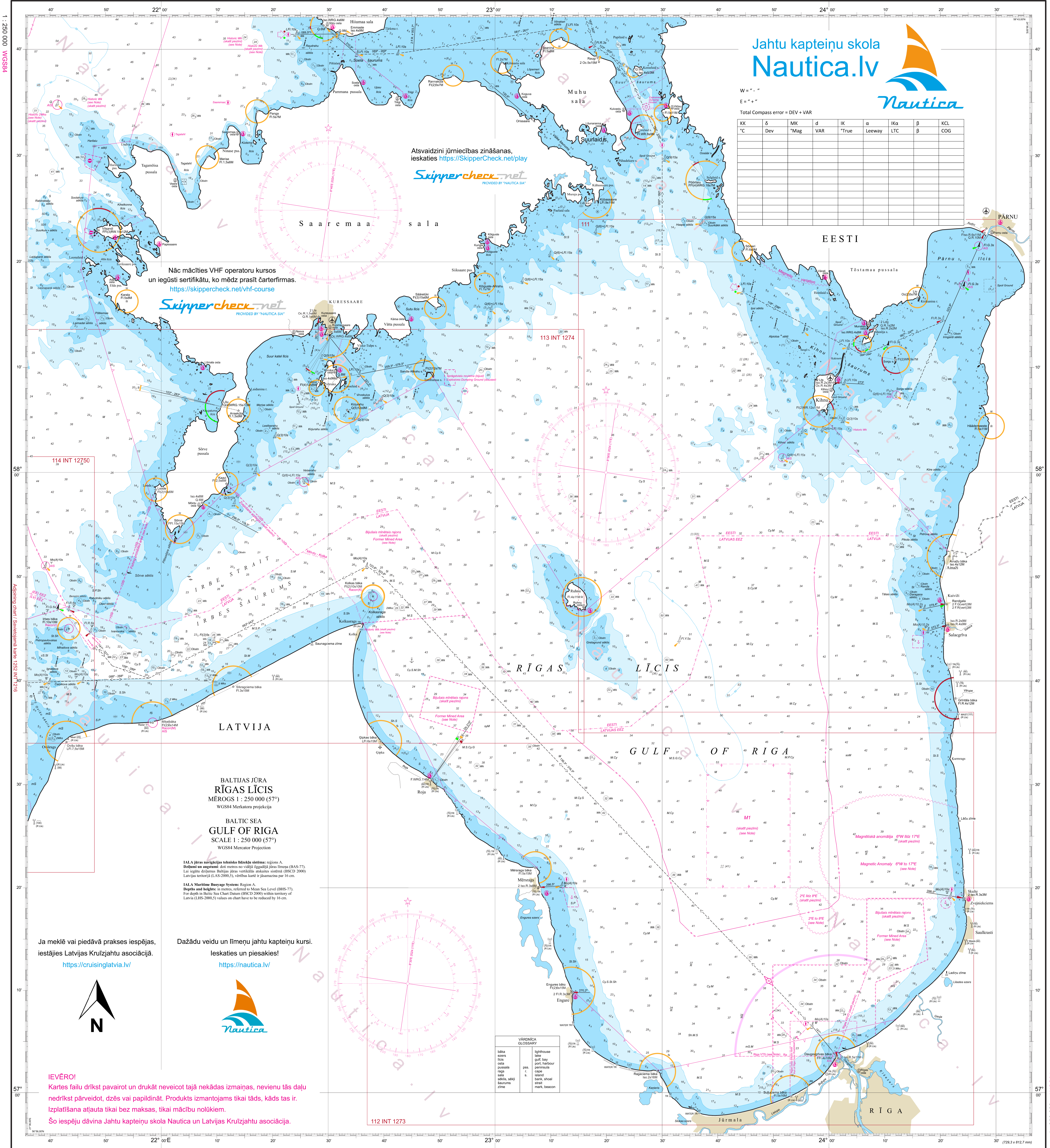




1 : 250 000  
WGS84



**Jahtu kapteiņu skola**  
**Nautica.lv**

W = " - "  
E = " + "

Total Compass error = DEV + VAR

KK	δ	MK	d	IK	α	IKα	β	KCL
°C	Dev	'Mag	'VAR	'True	Leeway	LTC	β	COG

Atsvaidzinājiet jūrnīcības zināšanas,  
ieskatieties <https://skipperscheck.net/play>

**Skipperscheck.net**  
PROVIDED BY "NAUTICA SKA"

Nāc mācīties VHF operatoru kursos  
un iegūsti sertifikātu, ko mēdz prasīt čarterfirmas.  
<https://skipperscheck.net/vhf-course>

**Skipperscheck.net**  
PROVIDED BY "NAUTICA SKA"

**BALTĪJAS JŪRA**  
**RĪGAS LĪCIS**  
MĒROGS 1 : 250 000 (57°)  
WGS84 Merkatorā projekcija

**BALTIC SEA**  
**GULF OF RIGA**  
SCALE 1 : 250 000 (57°)  
WGS84 Mercator Projection

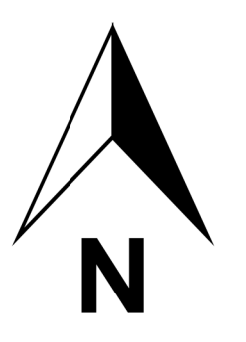
IMA jūras navigācijas tehniskā līdžeklī sistēmas: reģions A.  
Redaktori un autori: dati no Baltijas reģionālās līdžeklī jūras kartes (BAS-77).  
Lai iegūtu dziļumus Baltijas jūras vertikālās akustiskās sistēmā (BSCD 2009)  
Latvijas teritorijā (LAS-2009.5), vienības kartē ir jāsamazina par 16 cm.

IMA Maritime Buoyage System: Region A.  
Depth and heights: in metres, referred to Mean Sea Level (BHS-77).  
For depth in Baltic Sea Chart Datum (BSCD 2009) within territory of  
Latvia (LHS-2009.5) values on chart have to be reduced by 16 cm.

VĀRDNĪCA  
GLOSSARY

baka	light-house
estāre	bay
saule	sun
ostas	port, harbor
pus-sala	peninsula
stacija	station
islands	island
skābe, sāļš	salt, brack
saursuns	strait
zīme	mark, beacon

Ja meklē vai piedāvā prakses iespējas,  
iestājies Latvijas Kruizjahtu asociācijā.  
<https://cruisinglatvia.lv/>



Dažādu veidu un līmeņu jahtu kapteiņu kursi.  
Ieskaties un piesakies!  
<https://nautica.lv/>



**IEVĒRO!**  
Kartes failu drīkst pavairot un drukāt neveicot tajā nekādas izmaiņas, nevienu tās daļu nedrīkst pārveidot, dzēsīt vai papildināt. Produkts izmantojams tikai tāds, kāds tas ir. Izplatīšana atļauta tikai bez maksas, tikai mācību nolūkiem.  
Šo iespēju dāvina Jahtu kapteiņu skola Nautica un Latvijas Kruizjahtu asociācija.



1 : 250 000  
WGS84

1 : 250 000  
WGS84